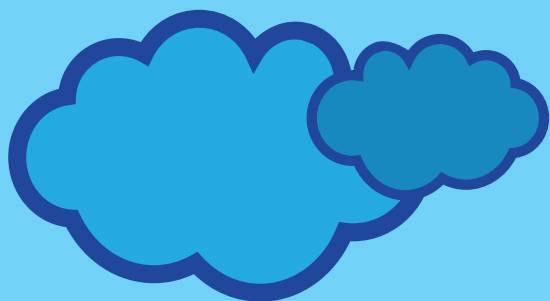


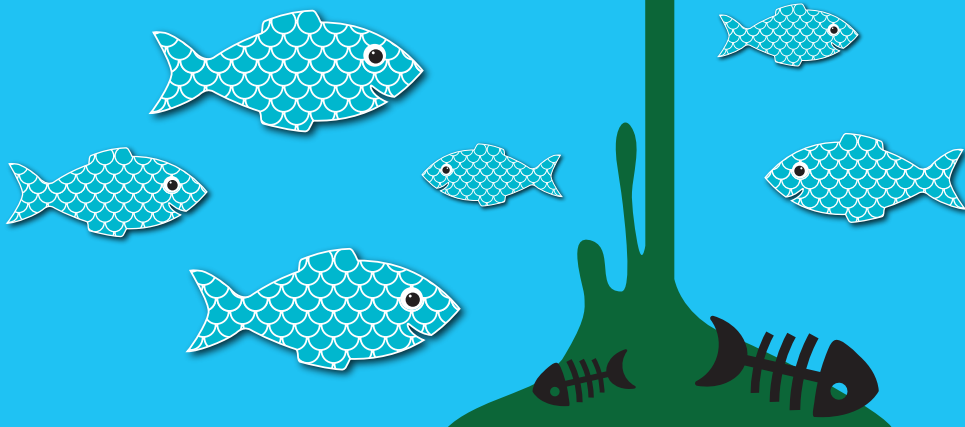
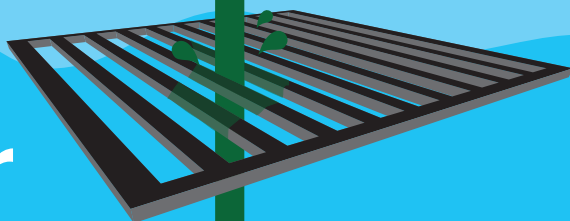


Høje-Taastrup
Kommune



HJÆLP FISKEN

Risten er
kun til regnvand!



HJÆLP FISKEN

Husk at:

- regnvandsriste på pladser og langs veje kun er til regnvand
- sæbevand og andet spildevand skal skylles ud i toilet eller håndvask
- maling, olie og andre kemikalier skal afleveres som farligt affald.

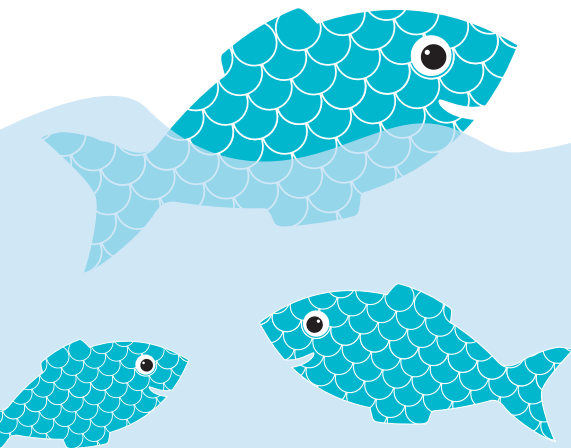
I det område, hvor din virksomhed ligger, er der separatkloakeret. Det vil sige, at spildevandet fra toilet og vask ledes til rensningsanlægget mens vand fra veje, tage og fliser ledes til det nærmeste vandløb.

Derfor er det særlig vigtigt, at du undgår, at kemikalier, olie og sæbe ender i regnvandskloakken.

Indendørs aktiviteter

Gulvvask

Gulvvaskevand skal hældes ud i toilettet, i en håndvask eller i et indendørs gulvafløb.



Udendørs aktiviteter

Vask

Udendørs vask eller afskylning af biler og materiel må kun foregå, hvis der er etableret en vaskeplads med sandfang og olieudskiller, som er tilsluttet kloakken.

Håndtering af kemikalier

Der må kun foregå omhædling af kemikalier udendørs, hvis der er tæt belægning uden afløb til kloak.

Husk, at asfalt og SF-sten ikke er tæt belægning!

Husk spildebakke og overdækning:

- ved opbevaring af kemikalier
- ved opbevaring af flydende, farligt affald.

Ring 112

I tilfælde af større spild eller uheld, hvor der er risiko for, at kemikalier er udledt til kloakken, skal virksomheden forsøge at afværge situationen:

- Forsøg at standse forureningen og/eller dens spredning.
- Alarmér Alarmcentralen på tlf. 112.
- Orientér Høje-Taastrup Kommune om uheldet, senest førstkommende hverdag på tlf.: 43 59 12 17 (indenfor rådhusets åbningstid).



**Høje-Taastrup
Kommune**